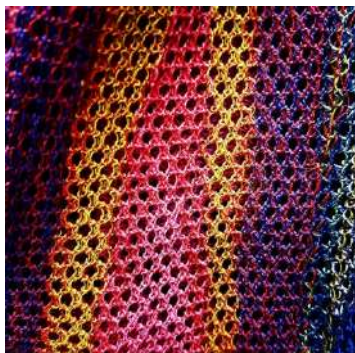


## FOULARD PUNZONATO EFFETTO STAMPATO



Questo leggerissimo foulard è in punto rete e tutti noi sappiamo quanto sia difficile realizzarlo senza doverlo interrompere con le tradizionali legature tra due campi intarsio.

In questo caso, avvalendoci della tecnica vanisè selettiva, c'è sempre un filato che lavora tra due campi di colore e li tiene "legati" insieme senza che debba essere interrotto il punto maglia. Così facendo, è molto più semplice creare disegni ed effetti simili alla stampa. In questo articolo, sono stati mescolati filati e colori ottenere un effetto sfumato.

**Macchina:** STOLL ADF530-32 Ki Multi Gauge

**Finezza:** 7.2

**Lavorazioni:** Intarsio, Vanisè selettivo, Stoll-Ikat plating®, Punzonato a rete

| Filato    | Titolo   | Composizione  | Colore          | Filatura      |
|-----------|----------|---------------|-----------------|---------------|
| Dragon    | Nm 2/120 | 100% SE       | Arancio         | Botto Poala   |
| Fenice    | Nm 2/60  | 100% WO       | Prugna 9057     | Igea          |
| Fenice    | Nm 2/60  | 100% WO       | Rosso           | Igea          |
| Noir      | Nm 1/70  | 82% VI 18% PA | Dark Blue 15619 | Lineapiù      |
| Noir      | Nm 1/70  | 82% VI 18% PA | One Love 100387 | Lineapiù      |
| Noir      | Nm 1/70  | 82% VI 18% PA | Bordeaux 101241 | Lineapiù      |
| Noir      | Nm 1/70  | 82% VI 18% PA | Lambretta 99449 | Lineapiù      |
| Viscrèpe  | Nm 1/30  | 100% VI       | Canapa 607636   | Filpucci      |
| Millenium | Nm 2/60  | 100% WO       | Fuxia 27217     | Zegna Baruffa |

Ulteriori info e programma macchina: <https://patternshop.stoll.com/shop/pattern/3528/1410161>